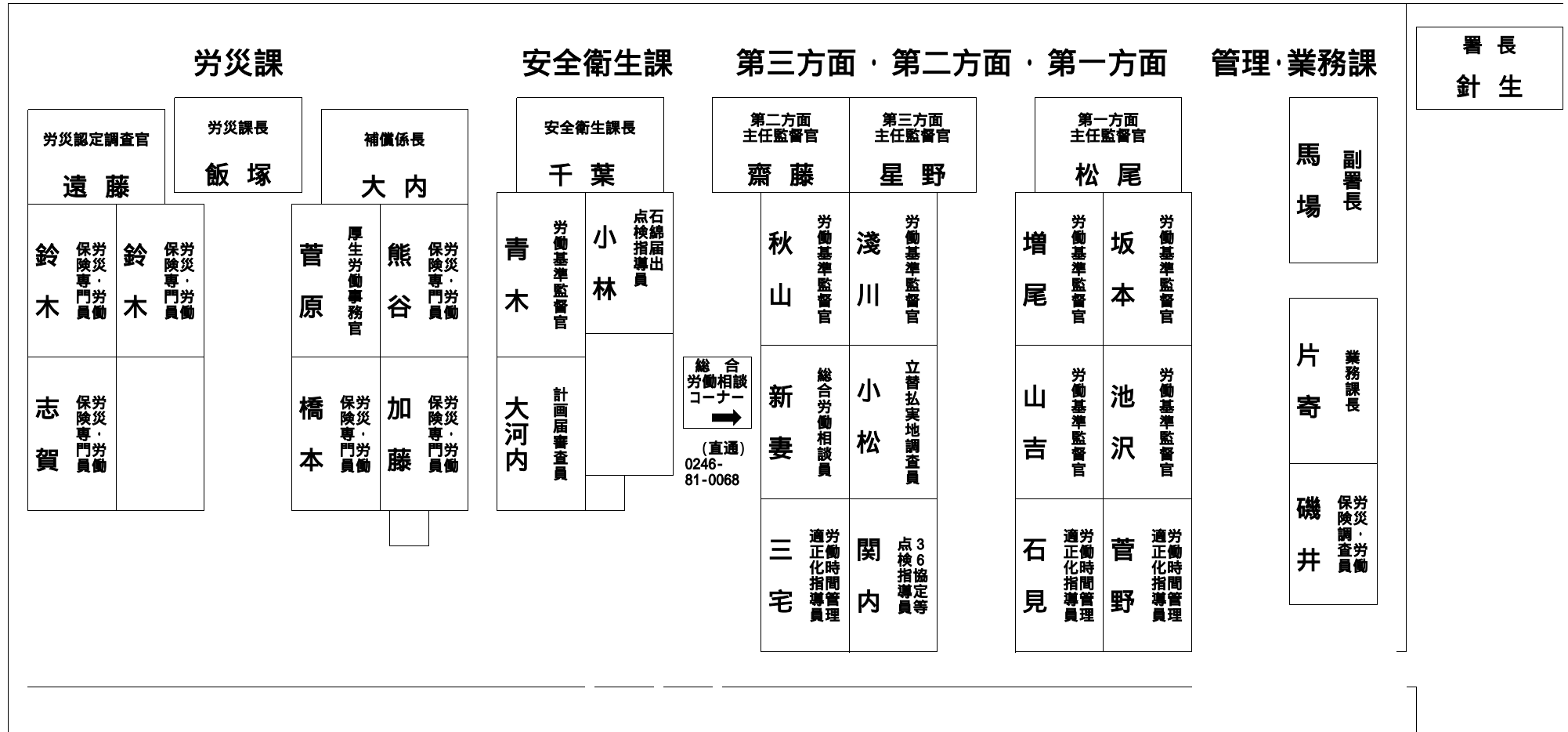


# いわき労働基準監督署配置図 令和5年4月1日現在

(専用干)970 8703/970-8026 福島県いわき市平字堂根町4 11 いわき地方合同庁舎4階

(コールセンター案内) 労災課:0246 23 2258 安全衛生課:0246 23 2257 第一～第三方面・業務課:0246 23 2255



## 労災課

業務災害・通勤災害による労災保険の療養・休業・障害・遺族等の各種給付及び相談  
労働保険の加入手続き及び保険料等に関するお問い合わせ

## 安全衛生課

労働者死傷病報告、各健康診断結果報告の届出  
各種機械設備・工事等の設置届・計画届の届出  
ボイラー・クレーン等の検査、免許等に関するお問い合わせ

## 方面

解雇・賃金不払いなど労働条件に関する相談  
時間外・休日労働協定(36協定)、就業規則等の届出  
個別労働関係紛争(職場のトラブル)にかかる相談